

平成26年度
住宅団地型既存住宅流通促進モデル事業

桔梗が丘住宅団地
空き家所有者アンケート調査結果

目 次

1. アンケート調査実施の概要
2. アンケート調査結果の総括
3. アンケート調査結果

1. アンケート調査実施の概要

- (1) 調査対象 名張市桔梗が丘1番町から8番町、桔梗が丘南1番町から4番町の空き家所有者
- (2) 配布期間 ①平成26年11月中旬(投函締切り:平成26年12月10日)
②平成26年12月下旬(投函締切り:平成27年 1月31日)
- (3) 集計期日 平成27年2月20日
- (4) 調査方法 郵送・回収(切手不要の返送封筒使用)
①名張中古住宅流通促進協議会から発送
②名張市から発送
- (5) 対象戸数 341件
- (6) 回収数 86件(回収率:25.2%、重複回答を除く)
- (7) 調査項目
- ・所有者属性(職業、年齢、お住まいの地域について等)
 - ・住宅の状況(築年数、構造、居住されていない理由等)
 - ・空き家利活用の意向

※ 当初、空き家調査から判明した所有者様へアンケート等実施したが、住所不明等で調査が難航。そうした中、空家等対策の推進に関する特別措置法〔法律第二百二十七号(平26.11.27)〕が施行され、名張市にご協力いただき、改めて空き家所有者様へのアンケート調査を実施。重複してアンケートを提出していただいた方を除き、86件の集計対象となった。

2. アンケート調査結果の総括

(1)所有者属性

- 所有者の職業は、「年金生活・無職」の方が全体の58%を占める。
- 所有者の年齢は、「65才以上」の方が65%を占める。
- 所有者の現在の住居地域は、「近畿地方」が57%、「中部地方」が33%を占める。

(2)お持ちの住宅の状況

- 住宅の建築年数は、「昭和56年以前」の住宅が68%を占めている。
- 住宅の構造は、「木造」が68%、「鉄骨造」が28%を占めている。
- お持ちの住宅に居住されていない理由は、「相続した住宅」が33%、「住み替え」が21%を占めている。

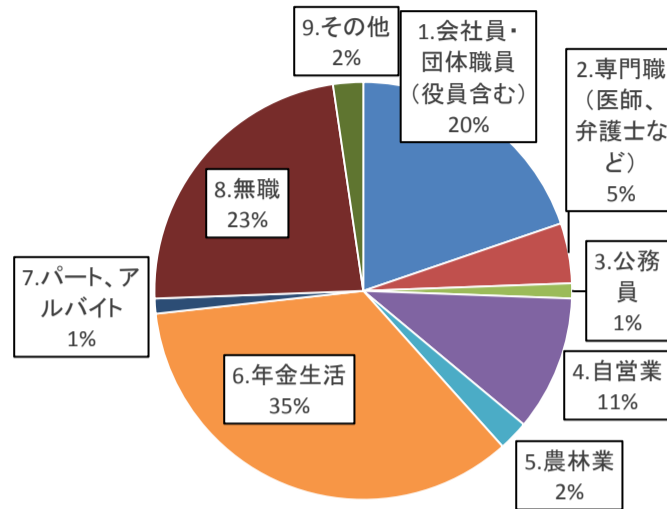
(3)空き家利活用の意向

「売却賃貸希望」の方が38%、「売却賃貸予定」の方が12%となり、住宅を流通させたい方の割合は50%を占めた。ご本人や親族に活用してもらいたい方は24%を占めた。また、「相談できる窓口・サービスを探す、探したい」方は5%、「具体的に考えていない」方は17%おられ、この方々の相談を受け付け、流通を進めていくことが課題となる。

3. アンケート調査結果

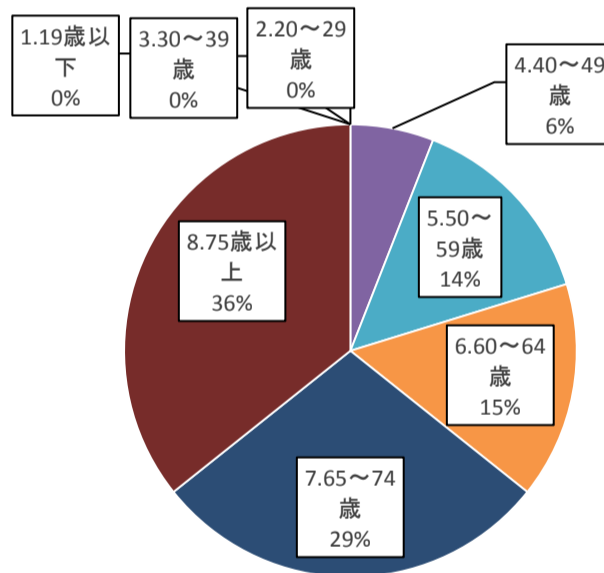
問1 あなた（所有者）の職業

選択内容	該当人数
1. 会社員・団体職員（役員含む）	17
2. 専門職（医師、弁護士など）	4
3. 公務員	1
4. 自営業	9
5. 農林業	2
6. 年金生活	30
7. パート、アルバイト	1
8. 無職	20
9. その他	2
計	86



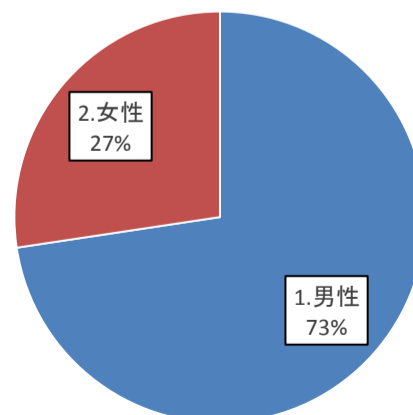
問2 あなた（所有者）の年齢

選択内容	該当人数
1. 19歳以下	0
2. 20～29歳	0
3. 30～39歳	0
4. 40～49歳	5
5. 50～59歳	12
6. 60～64歳	13
7. 65～74歳	24
8. 75歳以上	30
計	84



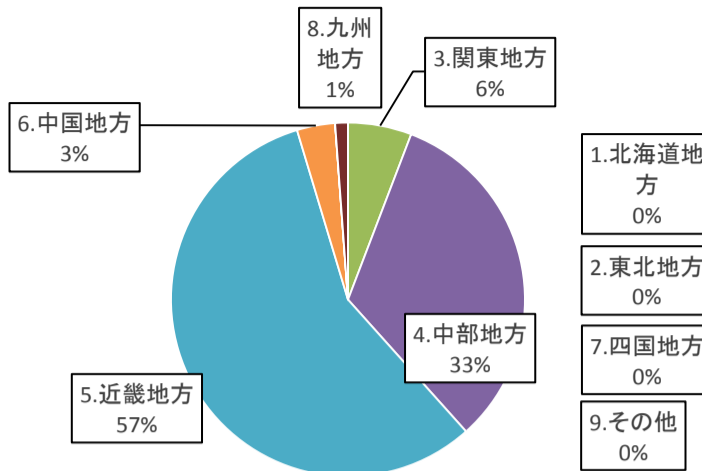
問3 あなた（所有者）の性別

選択内容	該当人数
1. 男性	61
2. 女性	23
計	84



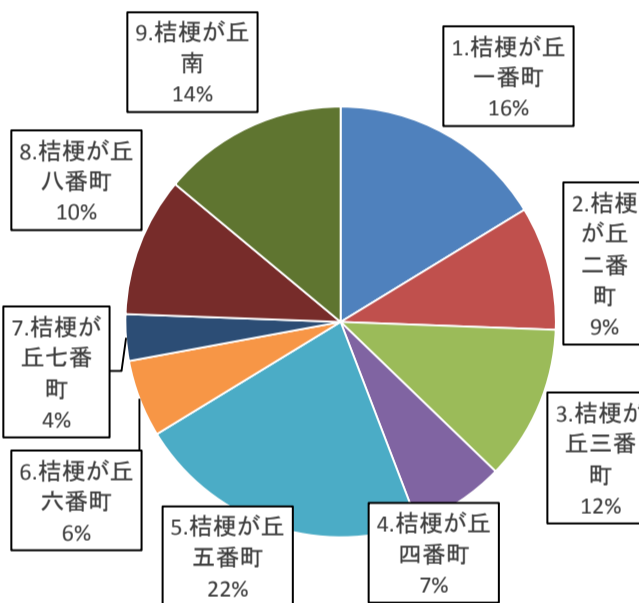
問4 あなた（所有者）の現在お住まいの地域

選択内容	該当人数
1. 北海道地方	0
2. 東北地方	0
3. 関東地方	5
4. 中部地方	28
5. 近畿地方	49
6. 中国地方	3
7. 四国地方	0
8. 九州地方	1
9. その他	0
計	86



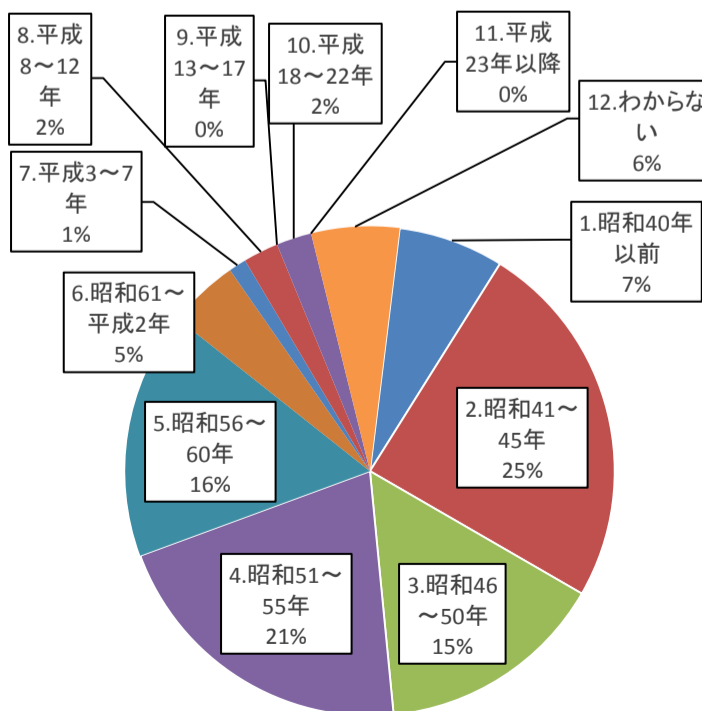
問5 お持ちの住宅の地域

選択内容	該当人数
1. 桔梗が丘一番町	14
2. 桔梗が丘二番町	8
3. 桔梗が丘三番町	10
4. 桔梗が丘四番町	6
5. 桔梗が丘五番町	19
6. 桔梗が丘六番町	5
7. 桔梗が丘七番町	3
8. 桔梗が丘八番町	9
9. 桔梗が丘南	12
計	86



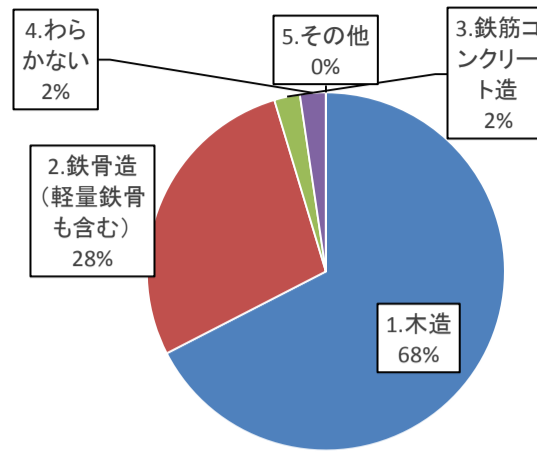
問6 お持ちの住宅の建築時期

選択内容	該当人数
1. 昭和40年以前	6
2. 昭和41～45年	21
3. 昭和46～50年	13
4. 昭和51～55年	18
5. 昭和56～60年	14
6. 昭和61～平成2年	4
7. 平成3～7年	1
8. 平成8～12年	2
9. 平成13～17年	0
10. 平成18～22年	2
11. 平成23年以降	0
12. わからない	5
計	86



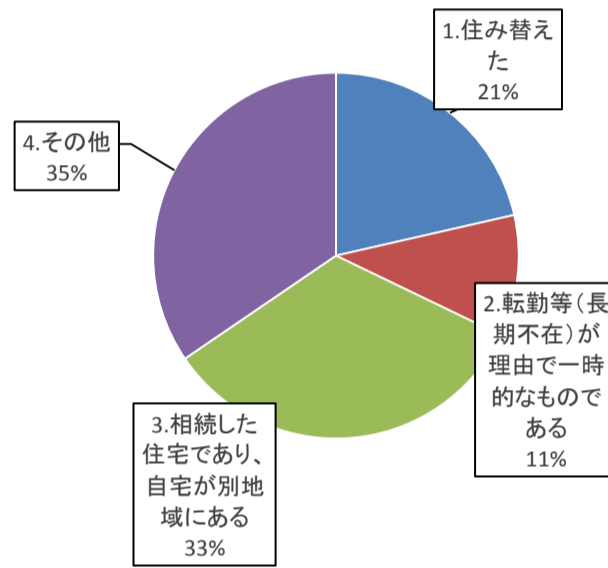
問7 お持ちの住宅の構造

選択内容	該当人数
1. 木造	58
2. 鉄骨造（軽量鉄骨も含む）	24
3. 鉄筋コンクリート造	2
4. わからない	2
5. その他	0
計	86



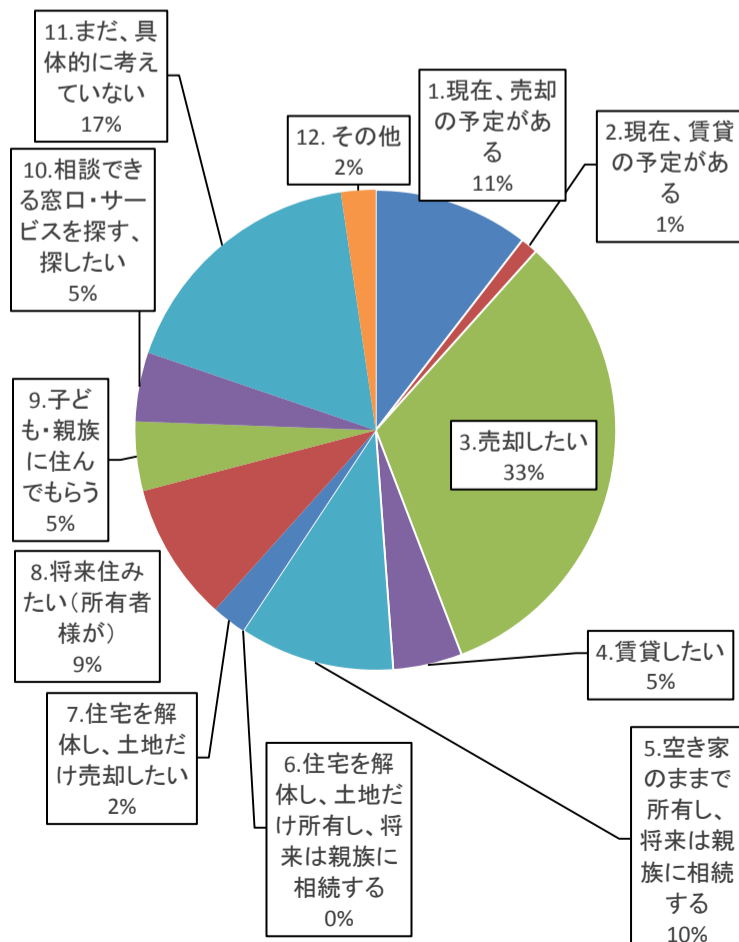
問8 お持ちの住宅に居住されていない理由

選択内容	該当人数
1. 住み替えた	18
2. 転勤等（長期不在）が理由で一時的なものである	9
3. 相続した住宅であり、自宅が別地域にある	28
4. その他	29
計	84



問9 お持ちの住宅をどのようにしたいと考えていますか？

選択内容	該当人数
1. 現在、売却の予定がある	9
2. 現在、賃貸の予定がある	1
3. 売却したい	28
4. 賃貸したい	4
5. 空き家のままで所有し、将来は親族に相続する	9
6. 住宅を解体し、土地だけ所有し、将来は親族に相続する	0
7. 住宅を解体し、土地だけ売却したい	2
8. 将来住みたい（所有者様が）	8
9. 子ども・親族に住んでもらう	4
10. 相談できる窓口・サービスを探す、探したい	4
11. まだ、具体的に考えていない	15
12. その他	2
計	86



◇ 「その他」回答のまとめ

問8 お持ちの住宅に居住されていない理由

- ・ 高齢の為、子世帯と同居。
- ・ 施設入所。
- ・ 住む予定で購入したが、別場所に住んでいる。
- ・ 将来を考えての購入(老朽家屋を建替える予定)。
- ・ 空き家を賃貸目的で購入。
- ・ 賃貸住宅にしていた。
- ・ 法人所有物件。
- ・ 社宅にしていた。
- ・ セカンドハウスにしている。